

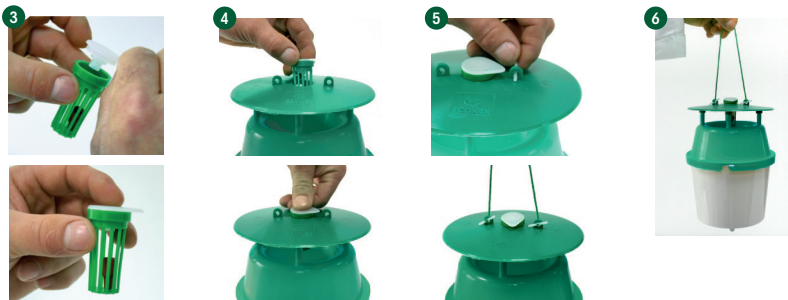
FACILE  
D'UTILISATION

## MODE D'EMPLOI

### POSITIONNER LE PIÈGE AU DÉBUT DE LA SAISON

- 1 Remplir d'eau et de savon liquide inodore la partie basse du piège et la lester avec quelques pierres. Emboîter ensuite la partie supérieure sur la base.
- 2 Emboîter le couvercle en forme de disque sur les quatre plots verticaux
- 3 Déposer la phéromone dans la cage prévue à cet effet (soit en vidant le contenu du diffuseur seringue soit en déposant le diffuseur tube ouvert).
- 4 Insérer la cage dans la partie haute du piège.
- 5 Passer le lacet dans les trous de la partie supérieure du couvercle, puis le nouer.
- 6 Suspender le piège au cœur de l'arbuste, ou le plus haut possible s'il s'agit d'un arbre.

Les papillons attirés par la phéromone sexuelle pénètrent dans le piège et sont capturés. Le nombre de pièges à disposer varie en fonction de l'importance de la pression du ravageur ciblé, de 1 piège tous les 2 arbres, à 2 pièges par arbre.



Photos non contractuelles.